

Permanences juridiques pour adultes en situation de handicap

Ce **service gratuit** s'adresse aux **adultes en situation de handicap**, à leurs **familles** et aux **professionnels**, notamment ceux des champs sanitaires, sociaux et médico-sociaux, pour toutes problématiques juridiques liées au handicap

Permanences téléphoniques

Un juriste du CIDFF vous écoute et vous informe sur vos droits et obligations en téléphonant au

07 62 21 15 76

Les 2^{ème} et 4^{ème} mercredis du mois de 9h à 12h

Un répondeur 24 h sur 24 est à votre disposition pour laisser un message.

Permanences physiques

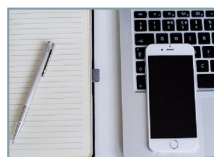
Un juriste du CIDFF vous reçoit au **Point d'Accès au Droit d'Evry-Courcouronnes**

Les 1^{er} et 3^{ème} jeudis du mois, de 9h à 12h

Prendre rendez-vous au **01 60 91 07 88**



Seniors Numériquement Vôtres



Ateliers adressés aux **seniors**, animés par un **professionnel** et portant sur :

- ◇ l'utilisation des **outils informatiques** (smartphones, tablettes, ordinateurs...)
- ◇ la manipulation des **logiciels** les plus courants
- ◇ la navigation sur **Internet**

sous forme de **5 sessions** :

- ◇ de **2 heures**
- ◇ pour **5 participants**

Association AGE 91
5 rue Panhard
91830 LE COUDRAY-MONTCEAUX



01 64 99 65 05



contact@age91.org

Pour plus de renseignements consultez notre site internet

www.age91.org

Retrouvez-nous également sur les réseaux



Association Loi 1901 créée le 29 juin 1995

Edition 2022

Pour un accompagnement adapté à tout



de la vie, fragilisé par le vieillissement ou le handicap

GERONTOLOGIE

HANDICAP

Association départementale pour la bienveillance et les droits des personnes âgées et des adultes en situation de handicap



« Avec le concours financier de la Conférence des financeurs pilotée par le Département de l'Essonne »



point-justice
Essonne

Les différentes actions de l'Association

Point d'Accès au Droit des personnes âgées



Ce **service gratuit** s'adresse aux **personnes âgées**, à leurs **familles** et aux **professionnels** des champs sanitaires, sociaux et médico sociaux.

Permanences téléphoniques

01 64 99 79 85

les lundis, mardis, jeudis et vendredis
de 14h à 16h30

Un **juriste** vous informera sur vos **droits et obligations**, et vous orientera vers les services compétents.

Permanences physiques

Le **juriste** de l'association AGE 91 assure des **permanences juridiques physiques mensuelles** dans trois lieux différents :

- ◇ Etampes
- ◇ Epinay-sous-Sénart
- ◇ Ballancourt-sur-Essonne

Retrouvez les modalités de prise de rendez-vous sur notre site internet :

www.age91.org

Des actions collectives de prévention en Essonne

Sensibilisations gratuites

Des sessions de 2 h 30 en deux niveaux (soit 5 h) visant à sensibiliser les professionnels aux spécificités de l'accompagnement des personnes âgées ou adultes en situation de handicap.

Pour les professionnels de la gérontologie :

- ◇ **Prévention de la maltraitance et promotion de la bientraitance** (domicile)
- ◇ **La maladie d'Alzheimer** (domicile)
- ◇ **Nutrition et dénutrition des personnes âgées** (domicile et EHPAD)

Pour les professionnels du secteur du handicap :

- ◇ **Prévention de la maltraitance et promotion de la bientraitance**

Coût : Actions financées par le Conseil départemental de l'Essonne ⇒ **Gratuit**

Contactez-nous : **01 64 99 65 05**

*Exclusivement réservées
aux structures essonniennes*

Des actions de formation professionnelle

Formation des professionnels pour améliorer l'accompagnement...

... des personnes âgées

Connaissance de la personne âgée
La maladie d'Alzheimer
La maladie de Parkinson
Le sujet âgé dépressif
Soins palliatifs et accompagnement en fin de vie
Sexualité et vieillissement
Dénutrition et déshydratation
...



... des adultes en situation de handicap

Droits et devoirs des adultes handicapés
Prévention de l'épuisement professionnel
Travailler en équipe
La maladie de Charcot (SLA)
La protection juridique des majeurs
Démarche éthique : initiation
...



**Catalogue disponible sur
notre site internet !**

Autres accompagnements des professionnels

- ◇ Analyse des pratiques professionnelles
- ◇ Groupe de parole
- ◇ Ligne d'écoute et de soutien