

MAIA

Lettre d'informations

Juillet 2016



MAIA

Essonne

L'intégration des acteurs
pour l'autonomie
des personnes âgées

LE MOT DES PILOTES

DANS CE NUMERO

La Méthode d'Action pour l'Intégration des services d'aide et de soins dans le champs de l'Autonomie

Issue du plan Alzheimer 2008-2012, MAIA est une méthode qui associe tous les acteurs engagés dans l'accompagnement des personnes âgées de 60 ans et plus en perte d'autonomie et de leurs aidants grâce à une démarche novatrice : l'intégration.

L'intégration fait l'objet d'une préoccupation internationale depuis les années 1990 et fait partie des politiques publiques en France depuis 2008.

Cette méthode permet de *travailler de façon décroisée, harmonisée, complète et adaptée* aux besoins de la personne âgée.

La mise en œuvre de la méthode MAIA se décline à travers un *modèle organisationnel défini* qui s'adapte aux diversités locales et qui repose à la fois sur les dynamiques locales et sur la mise en place des mécanismes propres à l'intégration.

La bonne mise en œuvre de ce modèle garantit la simplification de l'accès à l'information et du parcours de la population cible. La méthode MAIA œuvre à la lisibilité du système d'aide et de soins, à la simplification et à l'optimisation du parcours des personnes

âgées et au soutien à domicile du public concerné.



La concertation

Premier mécanisme de l'intégration, la concertation décisionnelle se décline à deux niveaux : stratégique et tactique.

Le Guichet Intégré

Il met en œuvre une organisation des services existants permettant une harmonisation des réponses et des orientations.

La gestion de cas

Il s'agit d'une méthode intensive et pérenne d'accompagnement des personnes âgées en situation complexe.

L'objectif est de favoriser le maintien à domicile dans les meilleures conditions possibles.



Présentation des MAIA de l'Essonne

Nous allons vous présenter les 4 territoires, les 4 pilotes, leurs missions et leurs équipes. Nous vous proposerons également un focus pour le département.

N° 2



Le Guichet Intégré

Après une brève présentation nous vous transmettrons les dates et lieux de formation.

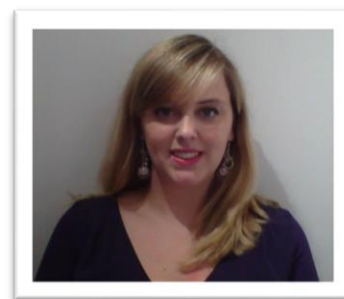
N° 3



Florence SCHVALLINGER

MAIA Essonne Nord

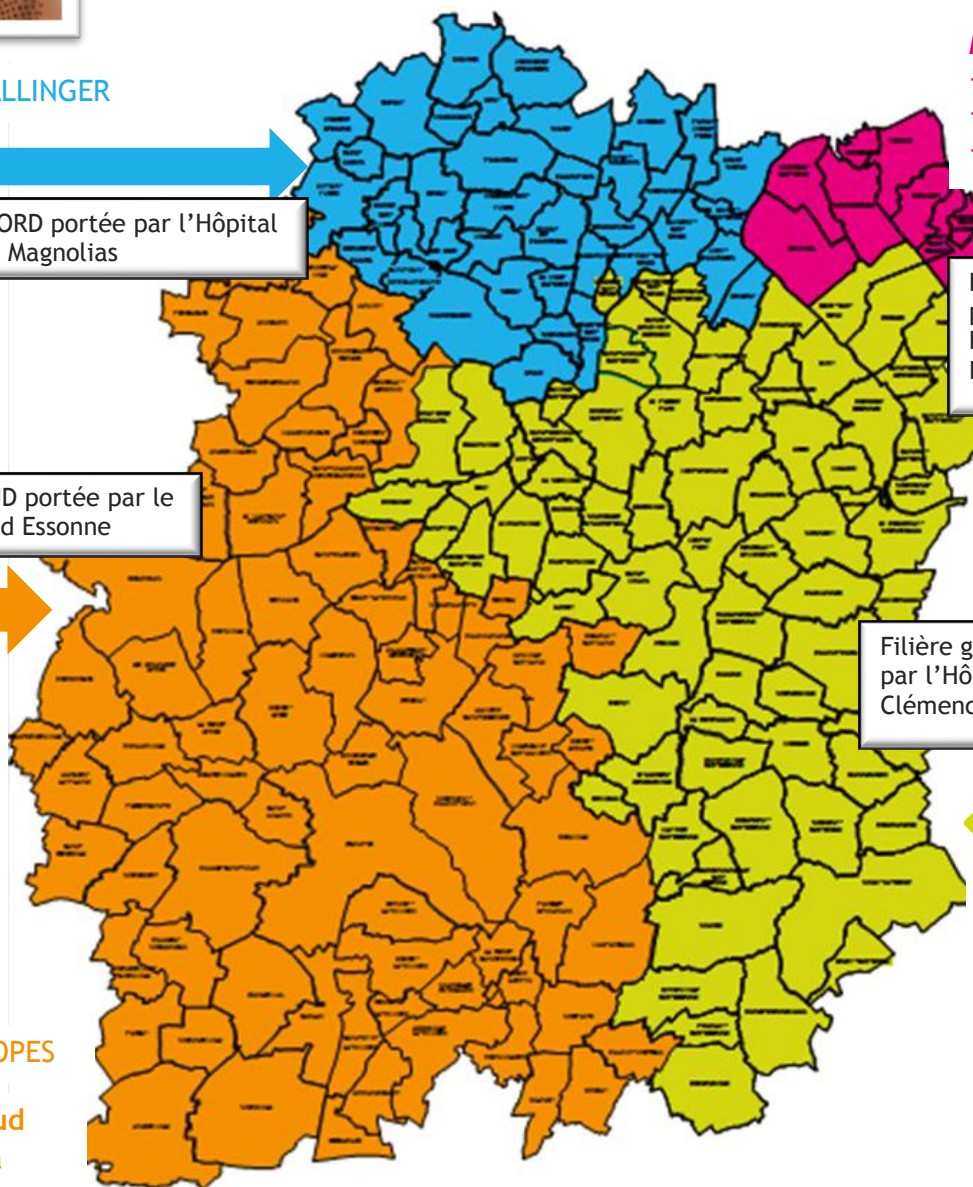
- 36 communes à caractéristiques urbaines et semi-urbaines ;
- + 60 ans : 85 886 habitants ;
- + 75 ans : 29 951 habitants.



Aurélie QUENTRIC

MAIA Essonne Nord Est

- 10 communes urbaines ;
- + 60 ans : 34 026 habitants ;
- + 75 ans : 12 933 habitants.



Filière gériatrique NORD portée par l'Hôpital Privé Gériatrique les Magnolias

Filière gériatrique Nord Est portée par le Centre Hospitalier intercommunal Raymond et Lucie Aubrac (94)

Filière gériatrique SUD portée par le Centre Hospitalier Sud Essonne

Filière gériatrique Centre Est portée par l'Hôpital Gériatrique George Clémenceau



Lorette MARTINS-LOPES

MAIA Essonne Sud

- 77 communes à caractéristiques rurales ;
- + 60 ans : 22 267 habitants ;
- + 75 ans : 7 551 habitants.



Belinda INFRAY

MAIA Essonne Centre Est

- 74 communes à urbaines, semi-urbaines et rurales ;
- + 60 ans : 69 410 habitants ;
- + 75 ans : 22 237 habitants.

Le Guichet Intégré

[HTTPS://WWW.MAIA91.ORG](https://www.maia91.org)



Un portail pour les professionnels au service des personnes âgées de l'Essonne :

Pour rappel le guichet intégré est un mode d'organisation partagé entre tous les partenaires chargés de l'information, de l'orientation et de la coordination sur le territoire.

Le guichet intégré propose de mettre à disposition de tous les lieux d'accueil en Essonne des outils permettant d'assurer un accueil et une orientation de la population âgée.

En Essonne, les travaux issus de la concertation ont permis de créer :

- Un guide d'entretien commun,
- Un formulaire d'analyse des besoins commun,
- Une plateforme internet qui permet l'orientation,
- Une formation pour utiliser l'outil et savoir orienter.

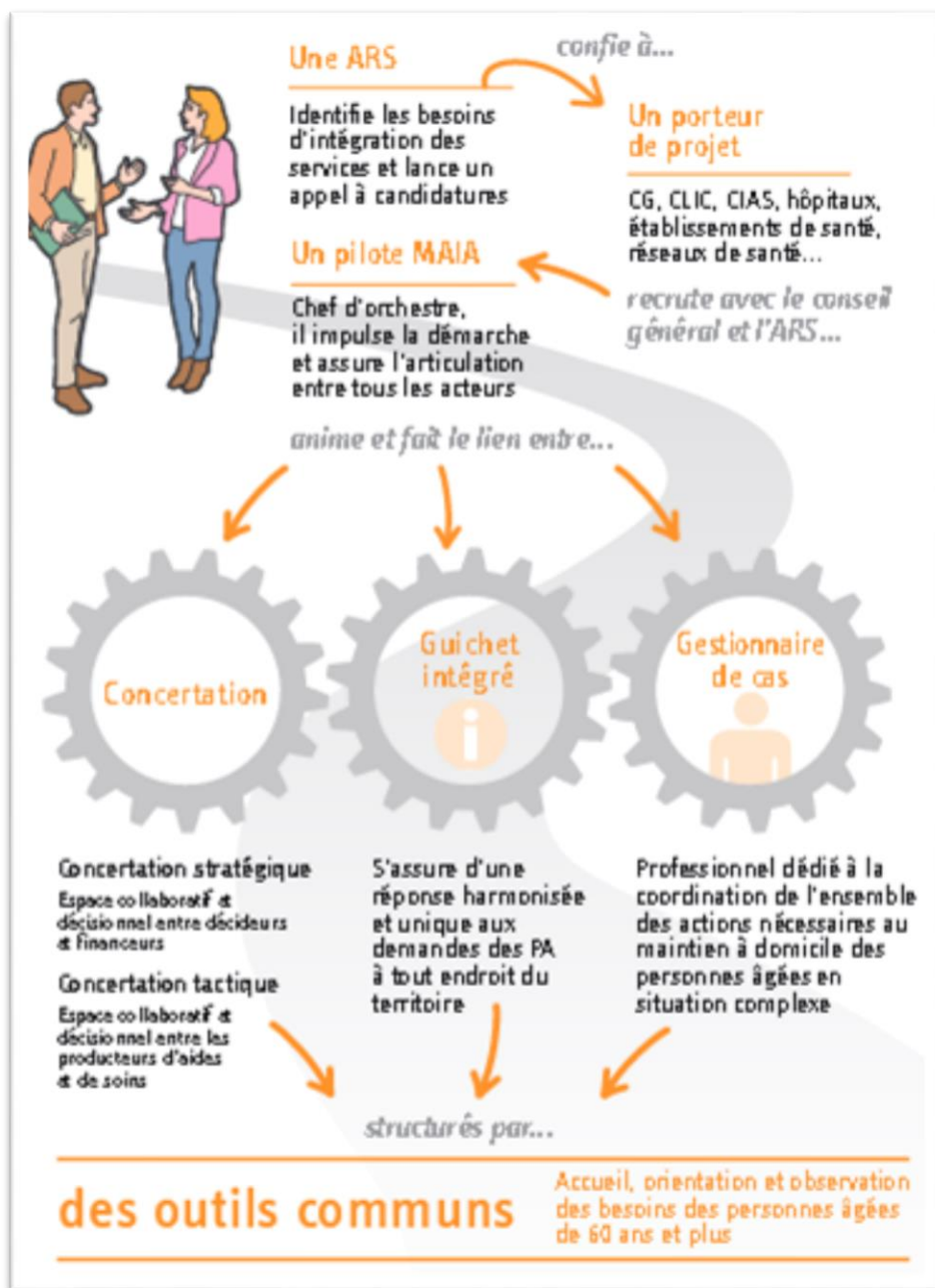
Comment faire parti du Guichet Intégré :

Le guichet intégré en Essonne s'adresse à l'ensemble des partenaires qui effectuent une mission d'accueil et d'information pour le public âgé.

Le portail conçu à cet effet nécessite un code d'accès sécurisé. Ce code n'est remis qu'une fois la formation effectuée.

Cette formation peut se faire en intra ou en inter selon les dates disponibles. Les prochaines formations se tiendront :

- Le 20 Septembre
- Le 13 Octobre
- Le 04 Novembre
- Le 15 Novembre
- Le 08 Décembre



CHIFFRES CLES

21 sessions proposées,
232 professionnels formés,
129 structures participantes.

POUR PLUS D'INFORMATIONS

Pour vous inscrire il est nécessaire d'envoyer un mail à Aurélie QUENTRIC, Pilote MAIA Essonne Nord Est

aquentric@cg91.fr